



**Вінницький національний медичний університет
ім. М.І. Пирогова МОЗ України**

КАФЕДРА ФІЗИЧНОЇ ТА РЕАБІЛІТАЦІЙНОЇ МЕДИЦИНИ

**ВК 4.4. ОСНОВИ МАНУАЛЬНОЇ ТЕРАПІЇ
ТА МАСАЖУ**

СПЕЦІАЛЬНІСТЬ: І2 МЕДИЦИНА

ГАЛУЗЬ ЗНАНЬ: І ОХОРОНА ЗДОРОВ'Я ТА СОЦІАЛЬНЕ ЗАБЕЗПЕЧЕННЯ

ОСВІТНЬО-ПРОФЕСІЙНА ПРОГРАМА: «МЕДИЦИНА»

РІВЕНЬ ВИЩОЇ ОСВІТИ: ДРУГИЙ (МАГІСТЕРСЬКИЙ)

ПАСПОРТ ОСВІТНЬОГО КОМПОНЕНТА

БК 4.4. ОСНОВИ МАНУАЛЬНОЇ ТЕРАПІЇ ТА МАСАЖУ

- Спеціальність: І2 Медицина
- Курс: 4-й
- Кредити: 2,0
- Форма контролю: залік
- Мова: українська, англійська
- Пререквізити: базові знання латинської мови та медичної термінології, медичної біології, філософії та культури академічної доброчесності, медичної хімії, біологічної та біоорганічної хімії, медичної фізики, анатомії людини, патологічної анатомії, нормальної та патологічної фізіології, мікробіології, фармакології, радіології, пропедевтики внутрішньої медицини, загальної хірургії



ЧОМУ ВАРТО ОБРАТИ ЦЕЙ КУРС



1. Специфічність

Кожна структура виконує лише свою специфічну функцію.



2. Патологія

Зміни структури (гіпертрофія, атрофія, остеофіти) виникають під дією пошкоджень або невластивих функцій.



3. Втрата функції

Змінена структура = Втрачена функція.



4. Відновлення

Неможливо лікувати (відновлювати) те, будови чого ви не знаєте.

Діагностика та реабілітація повинні базуватись насамперед на цих знаннях.

Дисципліна «**Основи мануальної терапії та масажу**» є критично важливою для формування комплексного клінічного мислення майбутнього лікаря, незалежно від обраної спеціалізації.

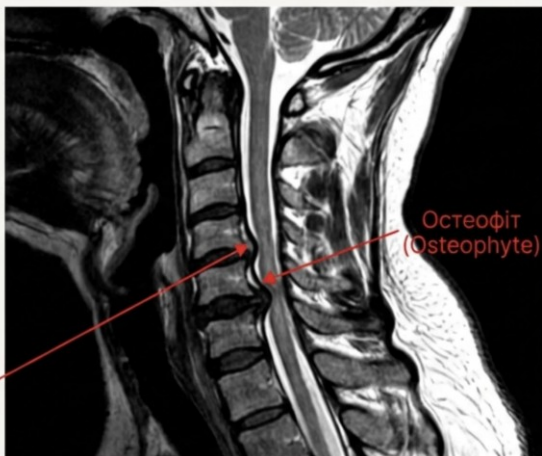
Опанування цих методів дозволяє глибше зрозуміти біомеханіку людського тіла та надає дієвий інструментарій для немедикаментозного лікування больових синдромів і корекції порушень опорно-рухового апарату. Знання мануальних технік стає вагомою професійною перевагою, що дозволяє фахівцю пропонувати пацієнтам індивідуальні та високоефективні стратегії відновлення.

Вибір цього курсу - це інвестиція у практичні навички, які можна інтегрувати в терапевтичний план уже з перших днів клінічної практики. Студенти навчатися не лише техніці впливу, а й диференційній діагностиці станів, де мануальна корекція є золотим стандартом допомоги. Курс поєднує фундаментальні знання з анатомії та фізіології з відпрацюванням безпечних і доказових маніпуляцій, що сприяє швидкій реабілітації пацієнтів, покращенню мікроциркуляції та відновленню функціональної активності тканин.

ЩО ВИ БУДЕТЕ ВИВЧАТИ

Анатомія небезпеки: "Травмуючий Елемент"

Травмуючий елемент — це патологічна зміна (остеофіт, деформований суглоб), яка направлена в бік важливих нервових і судинних структур.



Механізм ураження:

1. Неправильне навантаження (напр., "борцівський місток", скручування).
2. Відхилення відростка Люшка > 2 мм.
3. Компресія в каналі хребетної артерії.

Освітній компонент охоплює теоретичні основи мануальної терапії та лікувального масажу з урахуванням анатомо-фізіологічних особливостей опорно-рухового апарату. Розглядаються принципи застосування різних видів масажу (класичний, сегментарний, точковий), базові мануальні

техніки відновлення рухових функцій та зменшення м'язового напруження, а також методи оцінки

функціонального стану пацієнта перед проведенням терапії. Особлива увага приділяється застосуванню мануальної терапії та масажу, роботі з м'якими тканинами (міофасціальні техніки, тригерні точки), розвитку клінічного мислення та прийняттю рішень у процесі мануального втручання, забезпеченню безпеки пацієнта і профілактиці ускладнень

ЩО ВИ ЗМОЖЕТЕ ЗА УМОВИ ОПАНУВАННЯ КУРСУ

Після опанування освітнього компонента здобувач освіти зможе:

- проводити клінічне обстеження пацієнта з оцінкою функціонального стану опорнорухового апарату;
- виконувати базові прийоми класичного, сегментарного та точкового масажу; мануальні техніки роботи з м'якими тканинами (міофасціальний реліз, робота з тригерними точками);
- проводити пасивні мобілізації суглобів та застосовувати PNF-стретчинг;
- виконувати масаж різних анатомічних ділянок (шийно-комірцева зона, плечовий пояс, спина, грудний відділ хребта, верхні та нижні кінцівки);
- контролювати реакцію пацієнта під час процедури та коригувати техніку втручання;
- документувати проведені процедури та оцінювати їх ефективність..

Хребет: Це цілісний орган, а не набір кісток



33–35 хребців

Склад: хребці, диски, суглоби, зв'язки, м'язи, судинні та нервові структури

- **Інтегруюча:** Форма організму та розташування органів.
- **Опорна:** Кістково-зв'язковий каркас.
- **Чутлива:** Аферентація через нервові структури.
- **Рухова:** Координація опорно-рухових структур.
- **Вегетативно-трофічна:** Вплив на мікроциркуляцію.
- **Захисна:** Захист спинного мозку та судин.

Вектор сили амортизується завдяки фізіологічним вигинам.

ФОРМИ НАВЧАННЯ

- Лекції
- Практичні
- Самостійна робота
- Індивідуальна самостійна робота



ПІДСУМКОВИЙ КОНТРОЛЬ

Залік: на останньому практичному занятті за умов успішного проходження курсу (сума балів за всі види навчальної діяльності - 122-200 балів) і відсутності академічної заборгованості.

РОЗРОБНИКИ КУРСУ



Доцент ЗВО Кравець Ростислав
Анатолійович

КОНТАКТНА ІНФОРМАЦІЯ

Контактна інформація:
Вінниця, вул. Героїв поліції, 30
Кафедра Фізичної та
реабілітаційної медицини
rehab@vnmu.edu.ua